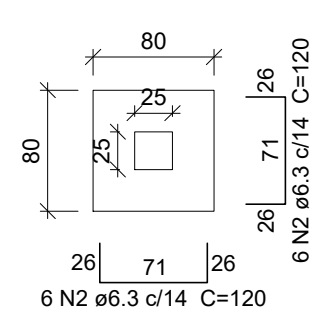
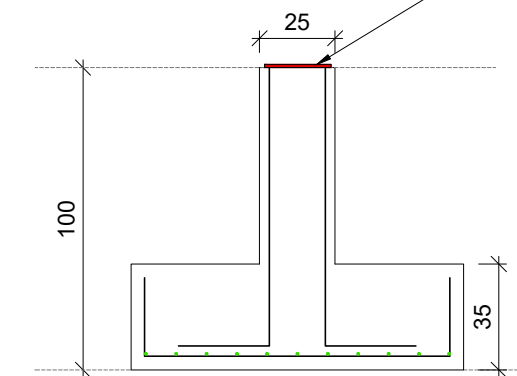


SM1=SM2=SM3=SM4=SM5=SM6  
 PLANTA  
 Esc.: 1:50

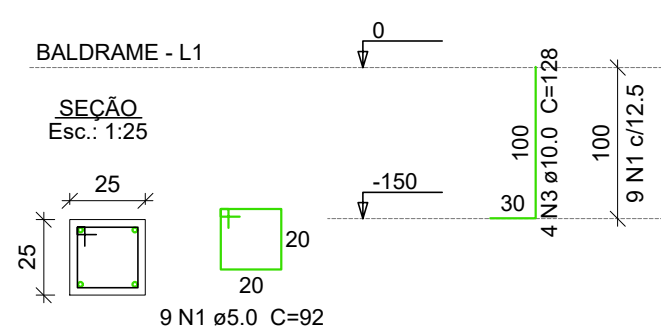


CORTE  
 Esc.: 1:25



PLACA BASE PARA CHUMBAR PILARES METÁLICOS

ARRANQUE DOS PILARES METÁLICOS



Relação do aço

AÇO	N	DIAM (mm)	QUANT	C.UNIT (cm)	C.TOTAL (cm)
CA60	1	5.0	9	92	828
CA50	2	6.3	12	120	1440
CA60	3	10.0	4	128	512

Resumo do aço

AÇO	DIAM (mm)	C.TOTAL (m)	QUANT + 10 % (Barras)	PESO + 10 % (kg)
CA50	6.3	14.4	2	3.9
CA60	10.0	5.2	1	3.5
CA60	5.0	8.3	1	1.4
PESO TOTAL (kg)				
CA50		7.3		
CA60		1.4		

PLACA BASE ASTM A36 (E=3/8" = 10mm = 74,69kg/m<sup>2</sup>) = 220X220X10 - 6 UNIDADES  
 VOLUME TOTAL DE CONCRETO (C-25): 1,60 m<sup>3</sup>  
 ÁREA TOTAL DAS FORMAS DOS PILARES DE ARRANQUE: 3,90 m<sup>2</sup>

TABELA FCK DA OBRA

Sapatas	25 mpa
Vigas, Lajes e Pilares	25 mpa
abatimento (slump) 10 +- 2cm	

REV.	DESCRIÇÃO	DATA	RESP.
01	LIBERADO PARA EXECUÇÃO	FEV/2022	João N.
00	ENVIADO PARA REVISÃO PREFEITURA	DEZ/2021	João N.

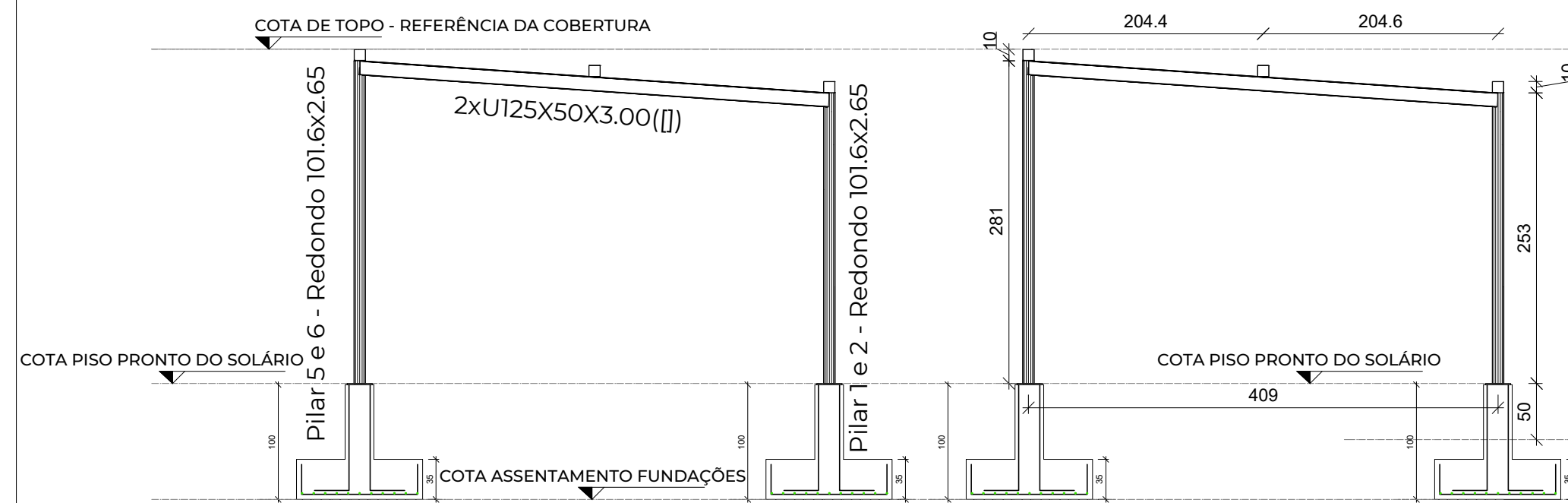
PROPRIETÁRIO:  
 Prefeitura Municipal de Augusto Pestana

RESPONSÁVEIS TÉCNICOS:  
 JOÃO DA JORNADA FORTES FILHO  
 Arquiteto e Urbanista CAU A 52.256-2  
 MARIANA DA SILVA FERREIRA FORTES  
 Arquiteta e Urbanista CAU A 64.319-0  
 JOÃO DA JORNADA FORTES NETO  
 Engenheiro Civil CREA RS 214.992

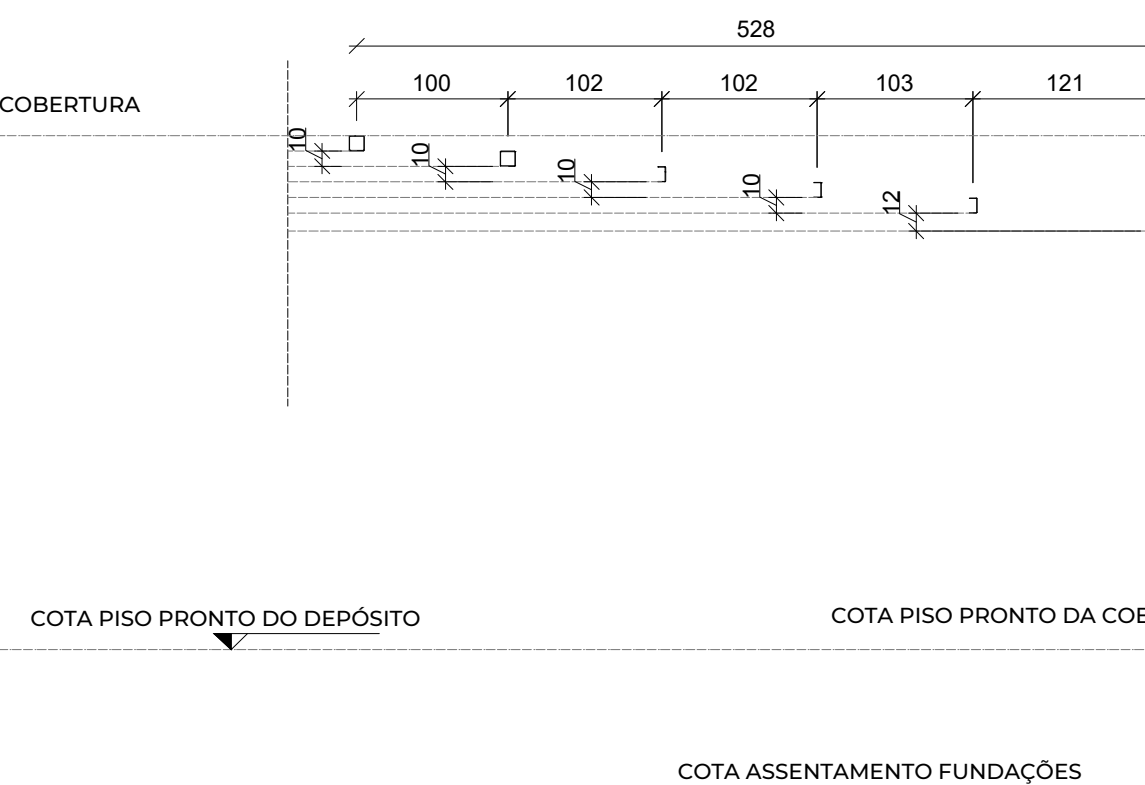
ENDEREÇO: Estrada Rural, Marmeleiro  
 CIDADE / UF: Augusto Pestana / RS  
 SETOR URBANO: Interior  
 QUADRA: ---  
 LOTE: ---

ÁREA A EDIFICAR: ---  
 CONJUNTO Nº: 1  
 PRANCHA Nº: 2 / 5  
 DATA: FEV/22

CORTE COBERTURA SOLÁRIO  
 Esc.: 1:50



CORTE COBERTURA DEPÓSITO  
 Esc.: 1:50



CORTE COBERTURA TANQUE  
 Esc.: 1:50

