

Relação do aço

| AÇO  | N | DIAM (mm) | QUANT | C.UNIT (cm) | C.TOTAL (cm) |
|------|---|-----------|-------|-------------|--------------|
| CA60 | 1 | 5.0       | 9     | 92          | 828          |
| CA50 | 2 | 6.3       | 12    | 120         | 1440         |
| CA60 | 3 | 10.0      | 4     | 128         | 512          |

Resumo do aço

| AÇO                    | DIAM (mm) | C.TOTAL (m) | QUANT + 10 % (Barras) | PESO + 10 % (kg) |
|------------------------|-----------|-------------|-----------------------|------------------|
| CA50                   | 6.3       | 14.4        | 2                     | 3.9              |
| CA50                   | 10.0      | 5.2         | 1                     | 3.5              |
| CA60                   | 5.0       | 8.3         | 1                     | 1.4              |
| <b>PESO TOTAL (kg)</b> |           |             |                       |                  |
| CA50                   | 7.3       |             |                       |                  |
| CA60                   | 1.4       |             |                       |                  |

PLACA BASE ASTM A36 (E=3/8" = 10mm = 74,69kg/m<sup>2</sup>) = 220X220X10 - 6 UNIDADES  
VOLUME TOTAL DE CONCRETO (C-25): 1,60 m<sup>3</sup>  
ÁREA TOTAL DAS FORMAS DOS PILARES DE ARRANQUE: 3,90 m<sup>2</sup>

TABELA FCX DA OBRA

|                        |           |
|------------------------|-----------|
| Sapatas                | 25 mpa    |
| Vigas, Lajes e Pilares | 25 mpa    |
| abatimento (slump)     | 10 +- 2cm |

| REV. | DESCRIÇÃO                       | DATA     | RESP.   |
|------|---------------------------------|----------|---------|
| 01   | LIBERADO PARA EXECUÇÃO          | FEV/2022 | João N. |
| 00   | ENVIADO PARA REVISÃO PREFEITURA | DEZ/2021 | João N. |

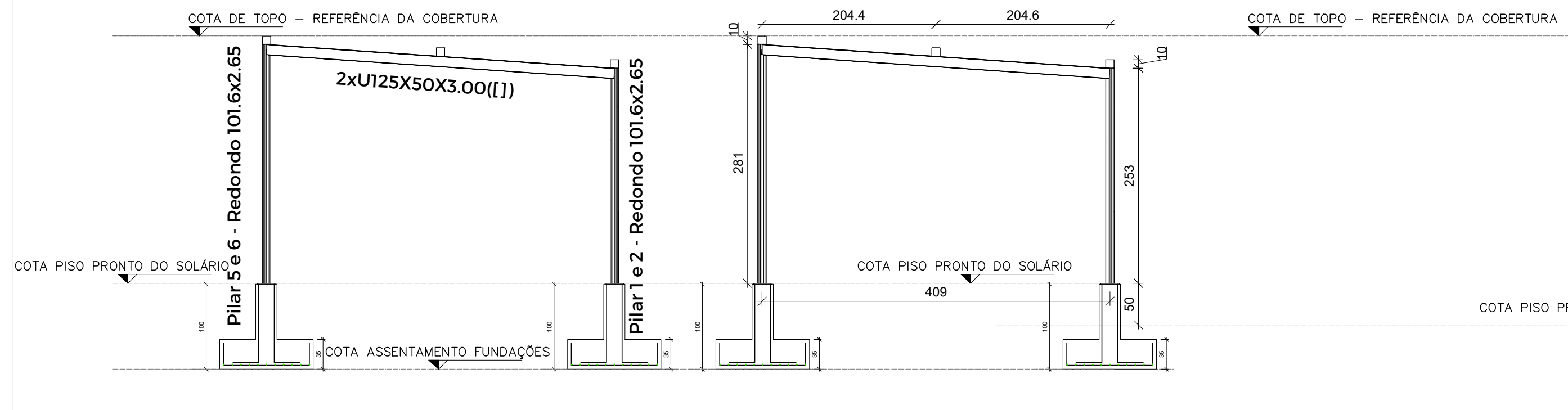
PROPRIETÁRIO:  
Prefeitura Municipal de Augusto Pestana

RESPONSÁVEIS TÉCNICOS:  
**JOÃO DA JORNADA FORTES FILHO**  
Arquiteto e Urbanista CAU A 52.256-2  
**MARIANA DA SILVA FERREIRA FORTES**  
Arquiteta e Urbanista CAU A 64.319-0  
**JOÃO DA JORNADA FORTES NETO**  
Engenheiro Civil CREA RS 214.992

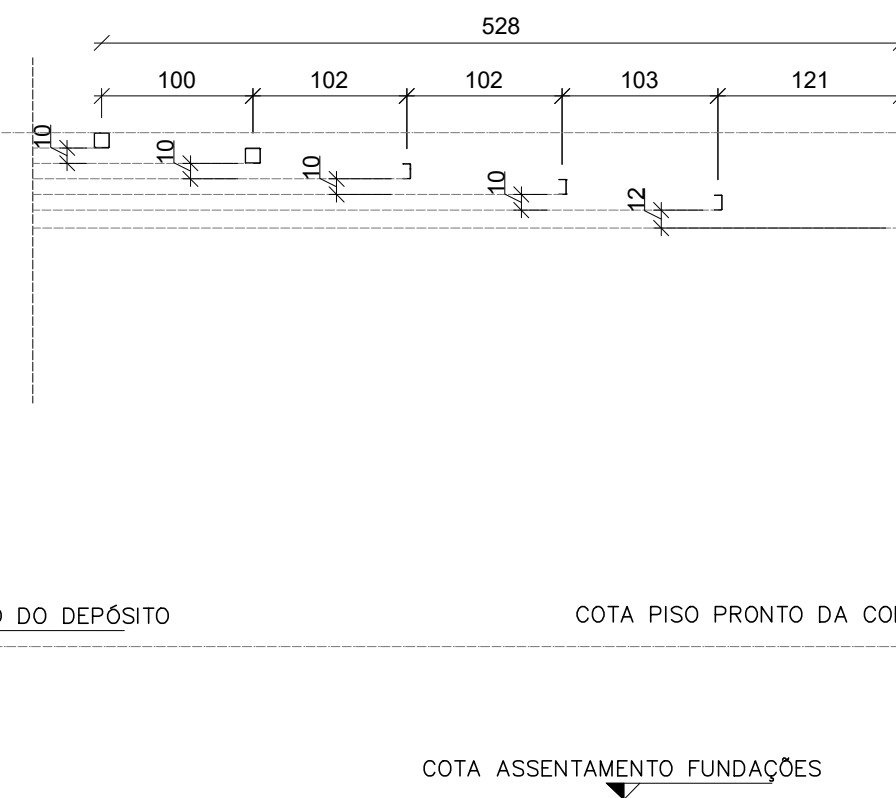
ENDEREÇO: Estrada Rural, Marmeleiro  
CIDADE / UF: Augusto Pestana / RS  
SETOR URBANO: Interior  
QUADRA: ---  
LOTE: ---

ÁREA A EDIFICAR: ---  
CONJUNTO N°: 1  
PRANCHA N°: 2 / 5  
ÁREA DO LOTE: ---  
DATA: FEV/22

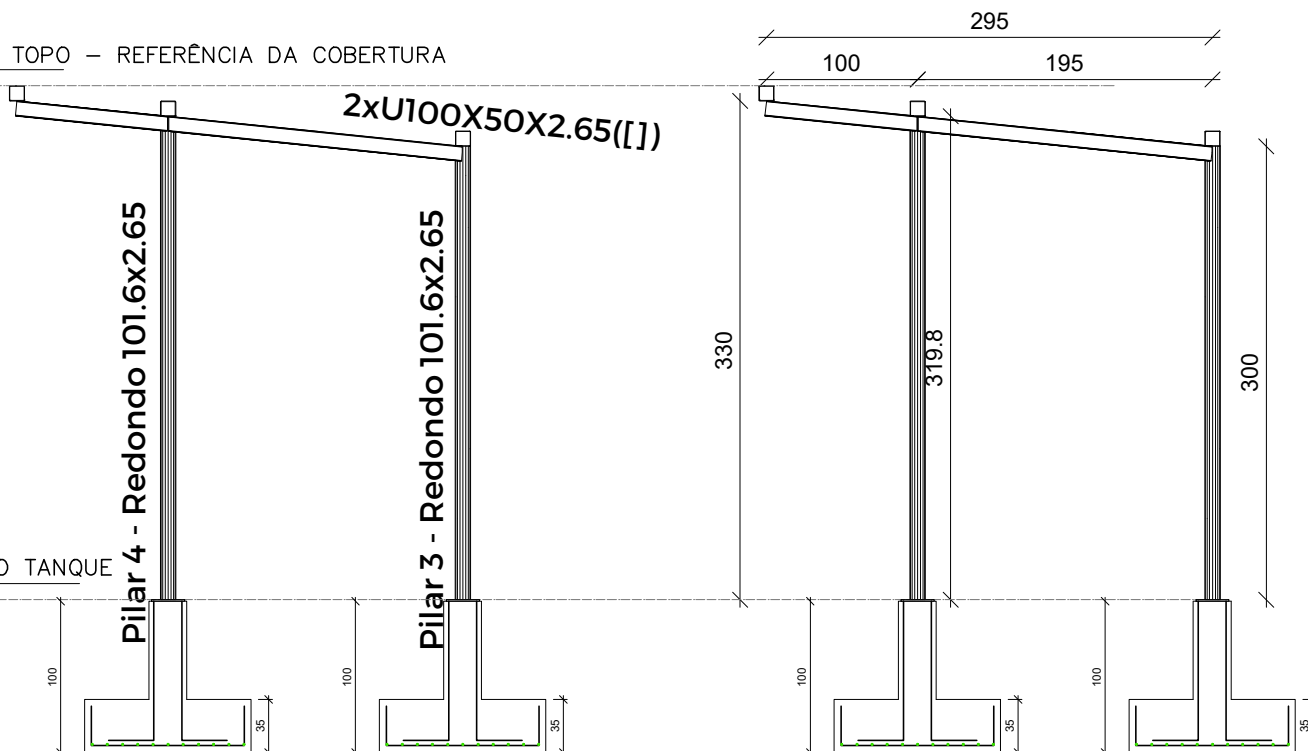
CORTE COBERTURA SOLÁRIO  
Esc.: 1:50



CORTE COBERTURA DEPÓSITO  
Esc.: 1:50



CORTE COBERTURA TANQUE  
Esc.: 1:50



**FORTES** ARQUITETURA E URBANISMO  
 ESTRUTURAL - METÁLICA  
 COBERTURA - METÁLICA  
 PROJETO/PAVIMENTO: DESCRIMINAÇÃO