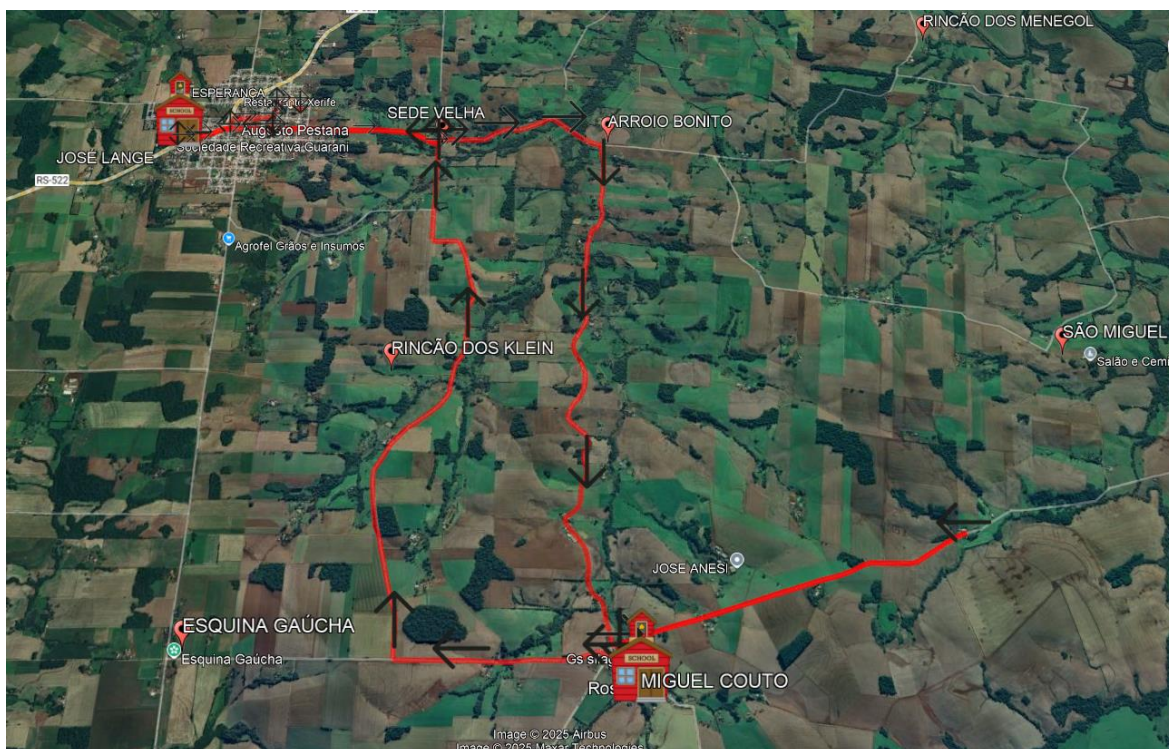




## ROTEIROS LINHA 01 ATÉ 05

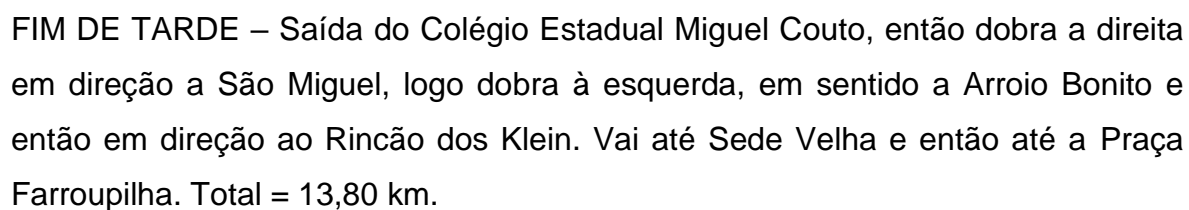
### **LINHA 01 – 84,40 km/dia – Veículo para 30 passageiros**

**MANHÃ** – Saída da Praça Farroupilha em direção à Sede Velha e então em direção a Arroio Bonito. Dobra a direita em sentido ao Rosário e então à esquerda em sentido a São Miguel, até a família Tissot e então retornando até o Colégio Estadual Miguel Couto. Sai da Miguel Couto sentido Esquina Gaúcha, dobra a direita para o Rincão dos Klein, segue até Sede Velha, então passa pela cidade até o Colégio Estadual José Lange. Total = 27,70 km.



**MEIO DIA** – Saída do Colégio Estadual José Lange passando pela cidade em direção a Sede Velha, dobra a direita em sentido ao Rincão dos Klein, então à esquerda para o Rosário. Vai até o Colégio Estadual Miguel Couto, então retorna e pega a direita, em direção a São Miguel até a família Tissot, retornando ao Rosário e então dobrando à direita, sentido Arroio Bonito. Então à esquerda, em direção a Sede Velha, vindo até a cidade e pegando o asfalto até Esquina Gaúcha, então dobrando para a esquerda em direção ao Rosário. No Rosário dobra à esquerda sentido Arroio Bonito. Antes do Arroio Bonito dobra à direita em direção a São Miguel e então novamente à direita, indo até o Colégio Estadual Miguel Couto. Total = 42,90 km.



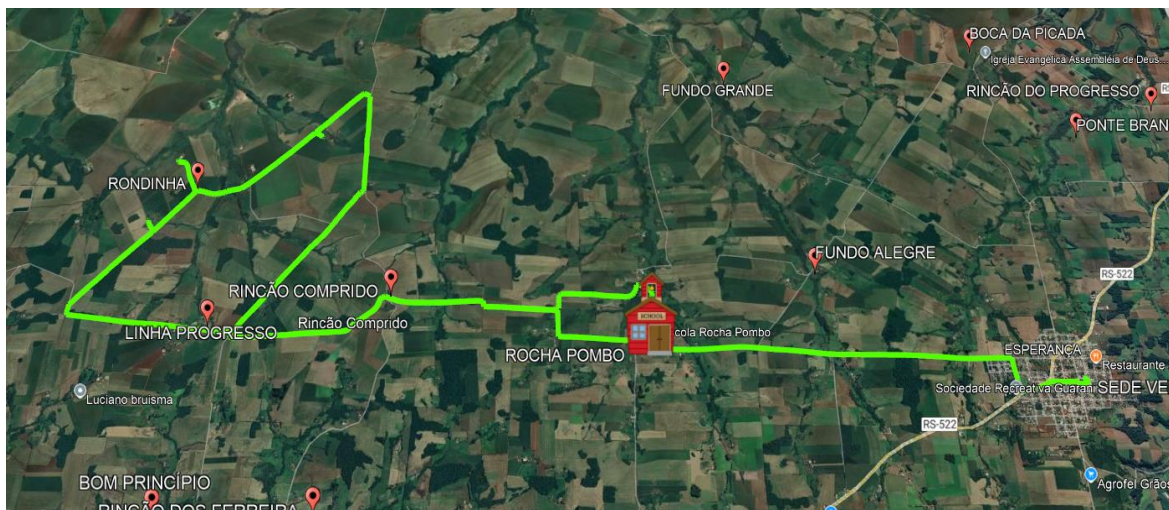






### **LINHA 02 – 92,20 km/dia – Veículo para 21 passageiros**

**MANHÃ** – Saída da Praça Farroupilha em direção ao Marmeleiro, passando pela Escola Rocha Pombo, seguindo em direção à localidade de Rincão Comprido, seguindo até a comunidade de Linha Progresso, dobrando à direita em direção a Rondinha, então a direita e direita novamente, retonando em direção à Linha Progresso e então para a Escola Rocha Pombo. Total = 34,20 km.



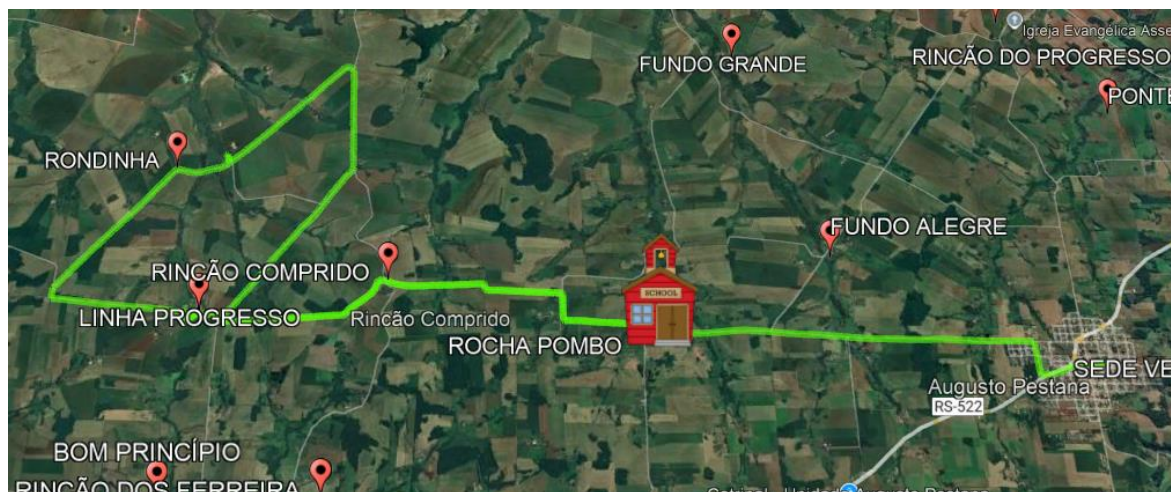
**MEIO DIA** – Saída da Escola Rocha Pombo, seguindo em direção à localidade de Rincão Comprido, seguindo até a comunidade de Linha Progresso, dobrando à direita em direção a Rondinha, então a direita e direita novamente, retonando em direção à Linha Progresso e então para a Escola Rocha Pombo. Total = 25,7 km.





ESTADO DO RIO GRANDE DO SUL  
PREFEITURA MUNICIPAL DE AUGUSTO PESTANA

FIM DE TARDE – Saída da Escola Rocha Pombo, seguindo em direção à localidade de Rincão Comprido, seguindo até a comunidade de Linha Progresso, dobrando à direita em direção a Rondinha, então a direita e direita novamente, retonando em direção á Linha Progresso e então em sentido a escola Rocha Pombo, voltando para a Praça Farroupilha. Total = 32,3 km.

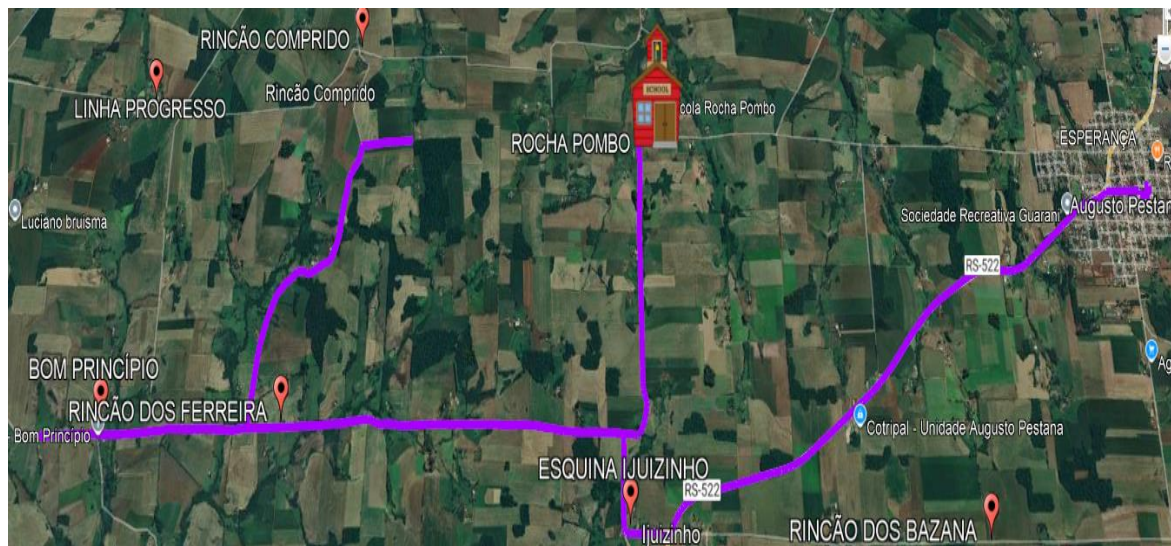




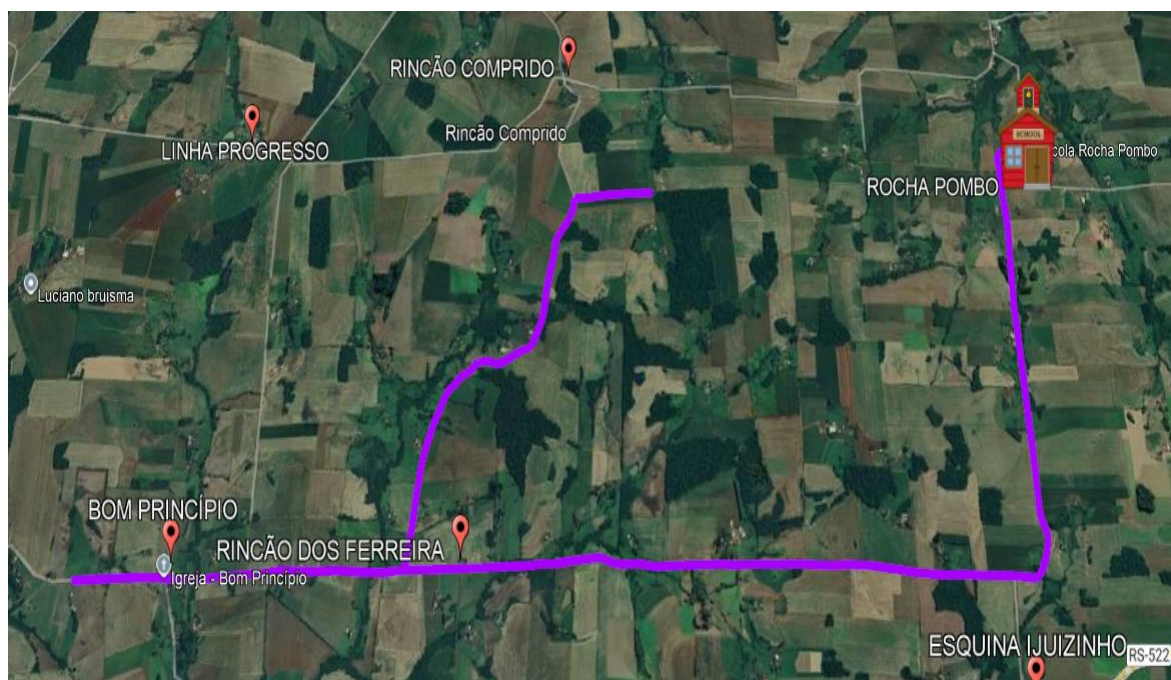


### **LINHA 03 – 80,90 km/dia – Veículo para 21 passageiros**

**MANHÃ** - Saída Praça Farroupilha até Ijuizinho, seguindo em direção ao Rincão dos Ferreira, então até a localidade de Bom Princípio, retorna, entra à esquerda em sentido a Rincão Comprido, retona sentido Ijuizinho e então à esquerda para a Escola Rocha Pombo. Total = 30,10 km.



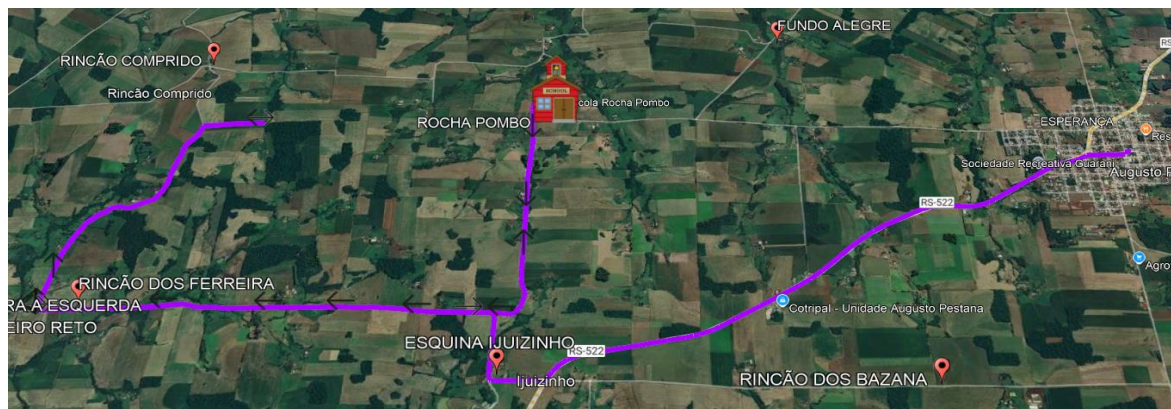
**MEIO DIA** – Saída da Escola Rocha Pombo em direção à localidade de Ijuizinho, dobra à direita sentido Rincão dos Ferreira e até a localidade de Bom Princípio. Retorna sentido Rincão dos Ferreira, entra a esquerda sentido Rincão Comprido, então retorna e segue para a Escola Rocha Pombo. Total = 25,40 km





ESTADO DO RIO GRANDE DO SUL  
PREFEITURA MUNICIPAL DE AUGUSTO PESTANA

FIM DE TARDE – Saída da Escola Rocha Pombo, em direção a Ijuizinho, então à direita sentido Rincão dos Ferreira, em seguida dobra à direita sentido Rincão Comprido, Retorna e segue em direção a Praça Farroupilha para finalização da rota. Total = 25,40 km.

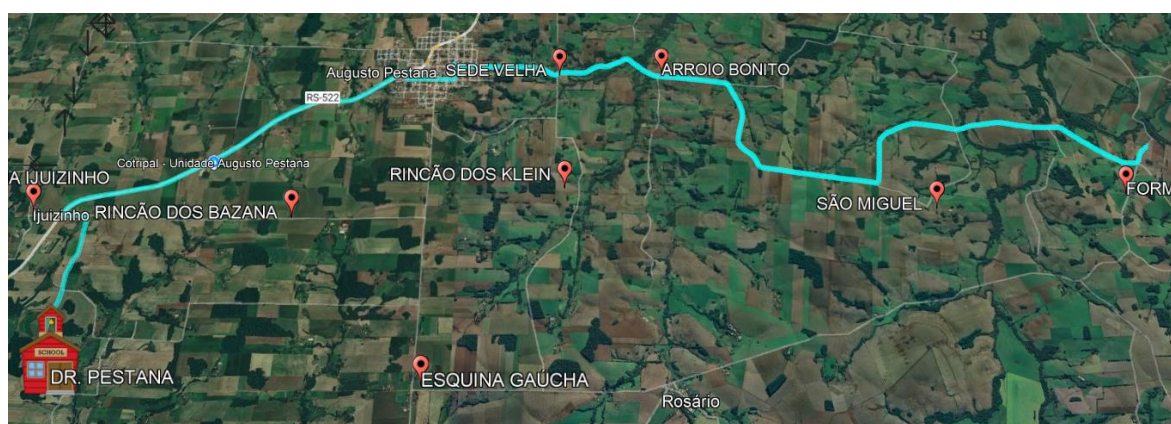




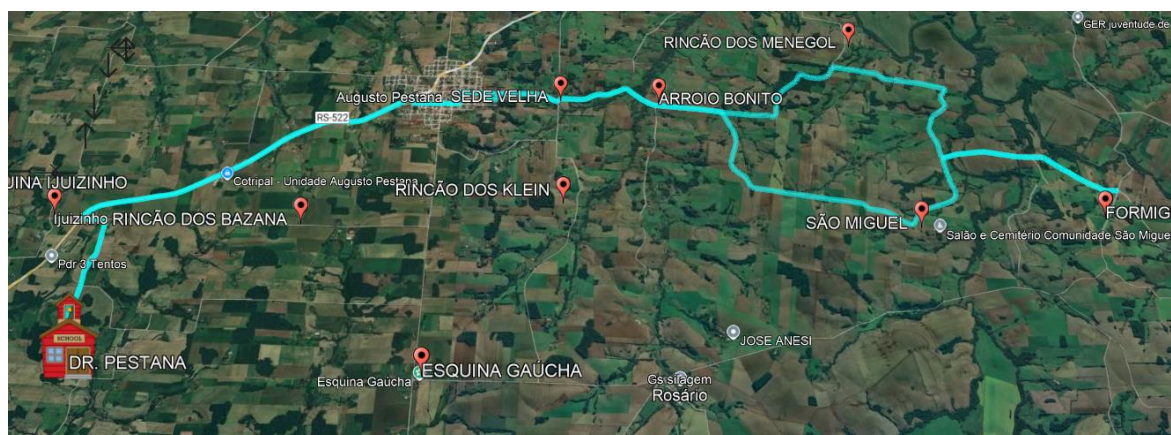


### **LINHA 04 – 120,30 km/dia – Veículo para 26 passageiros**

**MANHÃ** – Saída da Praça Farroupilha em direção à Sede Velha, segue sentido Arroio Bonito, São Miguel e até a localidade de Formigueiro. Retorna pelo mesmo caminho, faz o transbordo de alunos do José Lange para a Linha 09, segue, passando pela cidade, em frente ao Fórum e então entra na ERS 522 até a Escola Dr. Pestana. Total = 36,60 km.



**MEIO DIA** – Saída da Escola Dr. Pestana em direção à cidade, passa em frente ao Fórum e segue em direção à Sede Velha, segue até Arroio Bonito e então pega à direita em direção a São Miguel. De São Miguel segue até a localidade de Formigueiro onde retorna e, dobrando à direita segue em direção ao Rincão dos Menegol. Retorna para Arroio Bonito, Sede Velha e segue até a Escola Dr. Pestana. Total = 47,00 km.



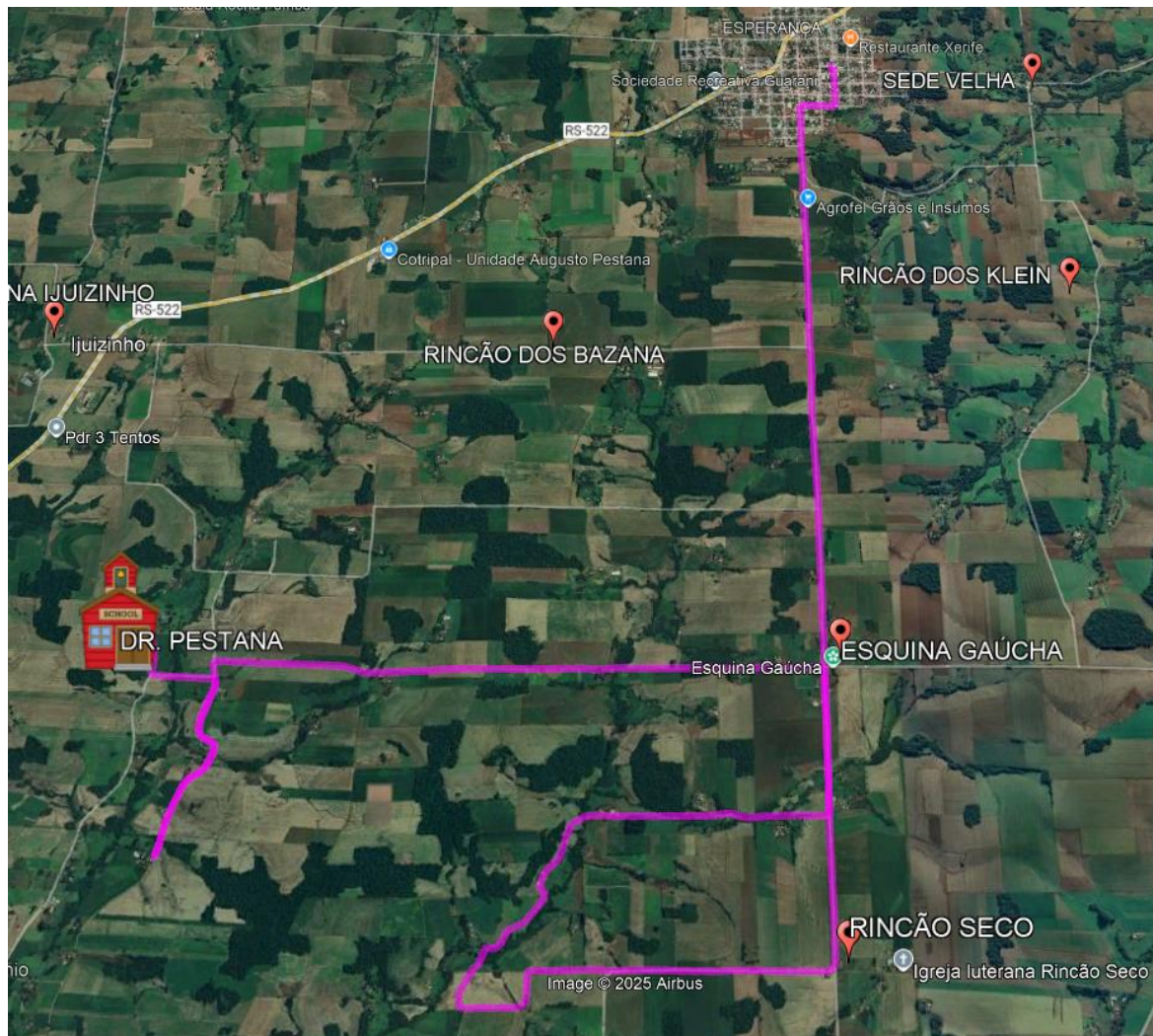






**LINHA 05 – 78,00 km/dia – Veículo para 21 passageiros**

**MANHÃ** – Saída da Praça Farroupilha até a Esquina Gaúcha, segue em frente e então pega a direita, no sentido de Ponte do Ijuizinho, então à esquerda para o Rincão Seco, retornando até a Esquina Gaúcha e então dobrando à esquerda em direção a Escola Dr. Pestana. Total = 22,70 km

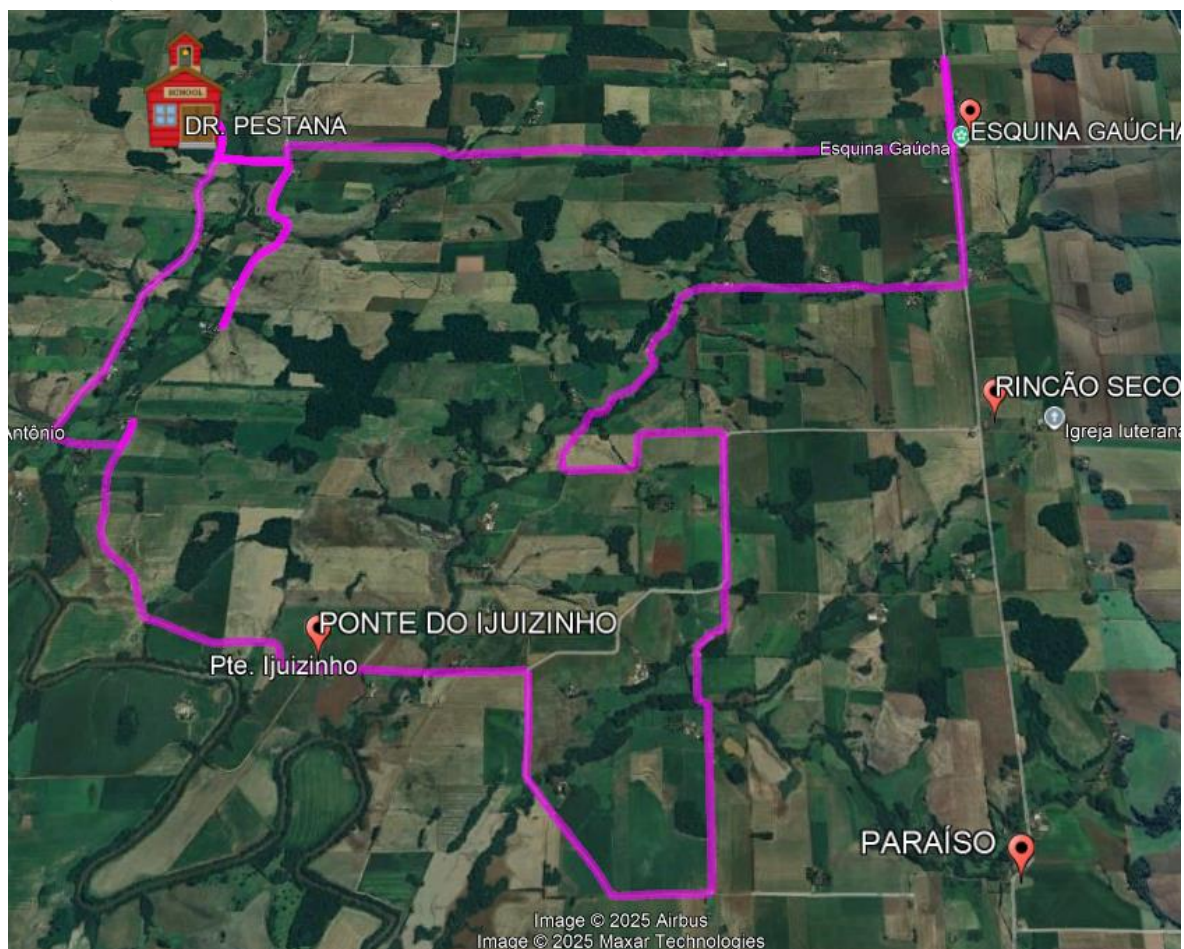


**MEIO DIA** – Saída da Escola Dr. Pestana, sentido Esquina Gaúcha, dobra a direita até parada de desembarque de aluno então retorna para a escola para aguardar os alunos do José Lange. Sai da escola até Esquina Gaúcha, então dobra a esquerda e anda aproximadamente 720 metros até parada e retorna, vai em sentido ao Rincão Seco, dobra à direita e vai até a Ponte do Ijuizinho então Linha Santo Antônio e segue até a Escola Dr. Pestana. Total = 28,90 km.





ESTADO DO RIO GRANDE DO SUL  
PREFEITURA MUNICIPAL DE AUGUSTO PESTANA



FIM DE TARDE – Saída da Escola Dr. Pestana até a Linha Santo Antônio, segue até Ponte do Ijuizinho, Rincão Seco e Esquina Gaúcha e então retorna para a Praça Farroupilha. Total = 26,40 km.

