



### ROTEIROS LINHA 06 ATÉ LINHA 11

#### **LINHA 06 – 122,40 km/dia – Veículo para 21 passageiros**

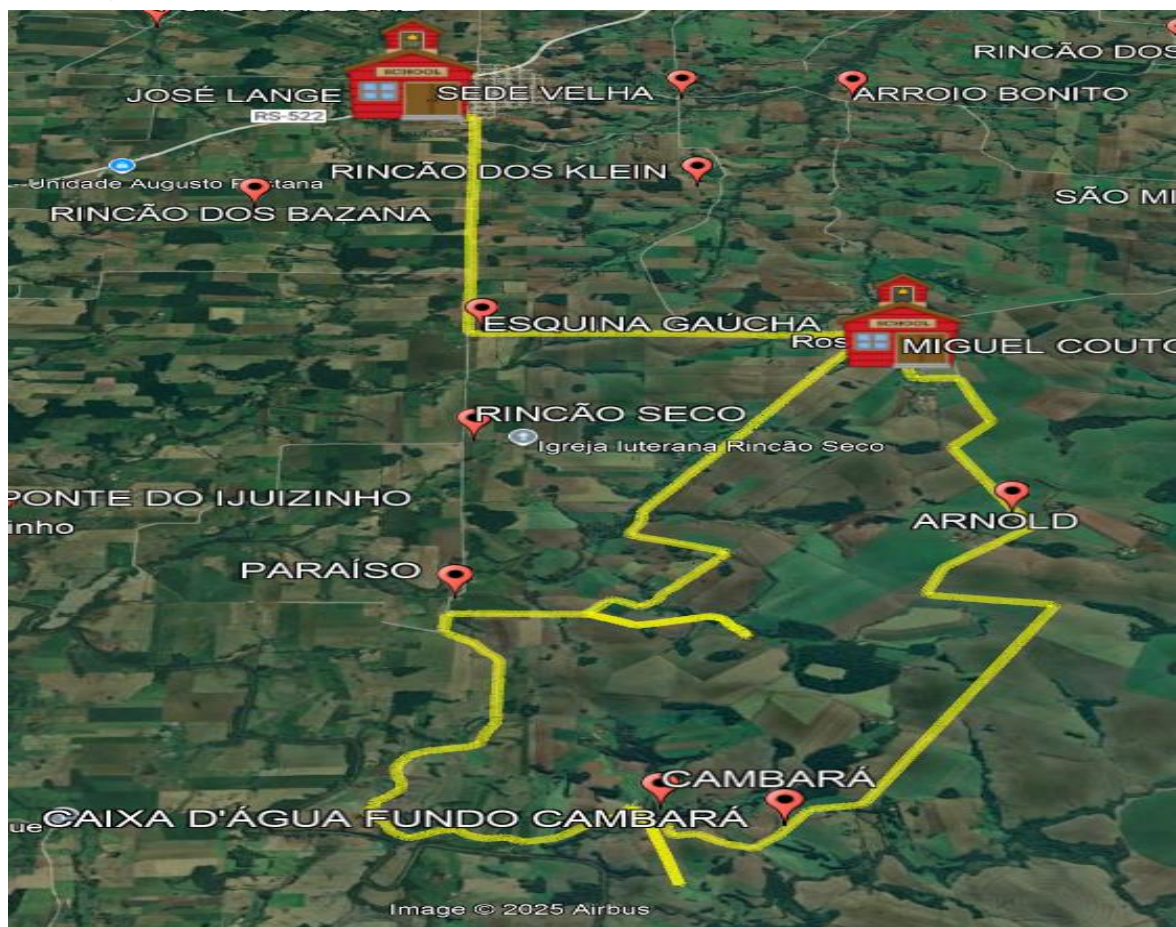
**MANHÃ** – Saída da Praça Farroupilha até a Esquina Gaúcha, dobra a esquerda até o Rosário, passa em frente ao Colégio Miguel Couto e segue reto até a família Arnold, segue até a caixa d'água do Fundo do Cambará, dobra a esquerda até a família Mello, retorna até o Cambará, vai em direção ao Paraíso, até a família Carré, retorna e segue para o Colégio Miguel Couto, então segue até a Esquina Gaúcha e segue para o Colégio José Lange. Total = 48,00 km.



**MEIO DIA** - Saída do Colégio José Lange até a Esquina Gaúcha, dobra a esquerda até o Colégio Miguel Couto e segue reto até a família Arnold, segue até a caixa d'água do Fundo do Cambará, dobra a esquerda até a família Mello, retorna até o Cambará, vai em direção ao Paraíso, até a família Carré e até o Colégio Miguel Couto. Total = 41,00 km.



ESTADO DO RIO GRANDE DO SUL  
PREFEITURA MUNICIPAL DE AUGUSTO PESTANA



FIM DE TARDE - Saída do Colégio Miguel Couto até a família Arnold, segue até a caixa d'água do Fundo do Cambará, então até o Cambará, vai em direção ao Paraíso e até Esquina Gaúcha e retorna à Praça Farroupilha. Total = 33,40 km.



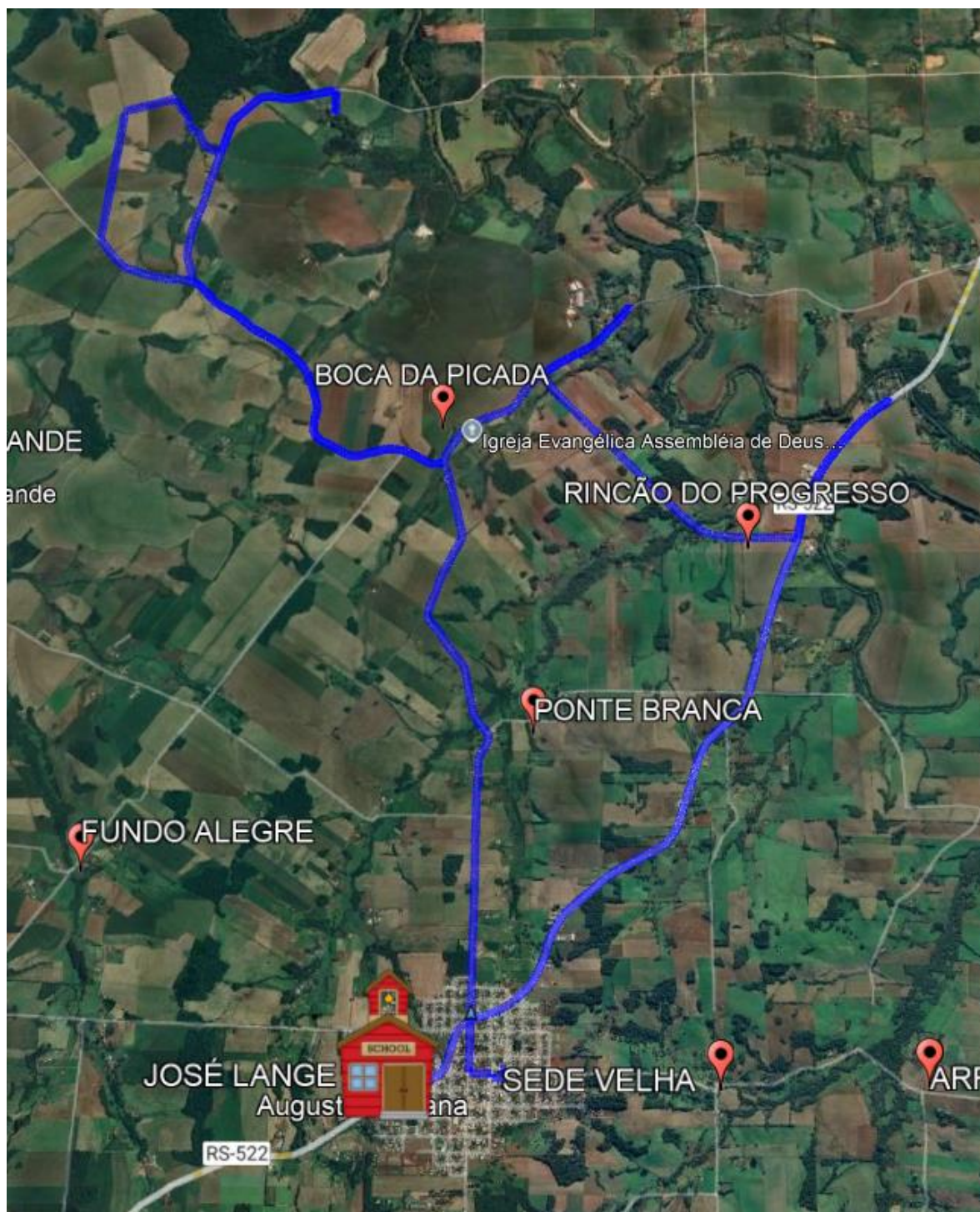
**LINHA 07 – 115,80 km/dia – Veículo para 33 passageiros**





ESTADO DO RIO GRANDE DO SUL  
PREFEITURA MUNICIPAL DE AUGUSTO PESTANA

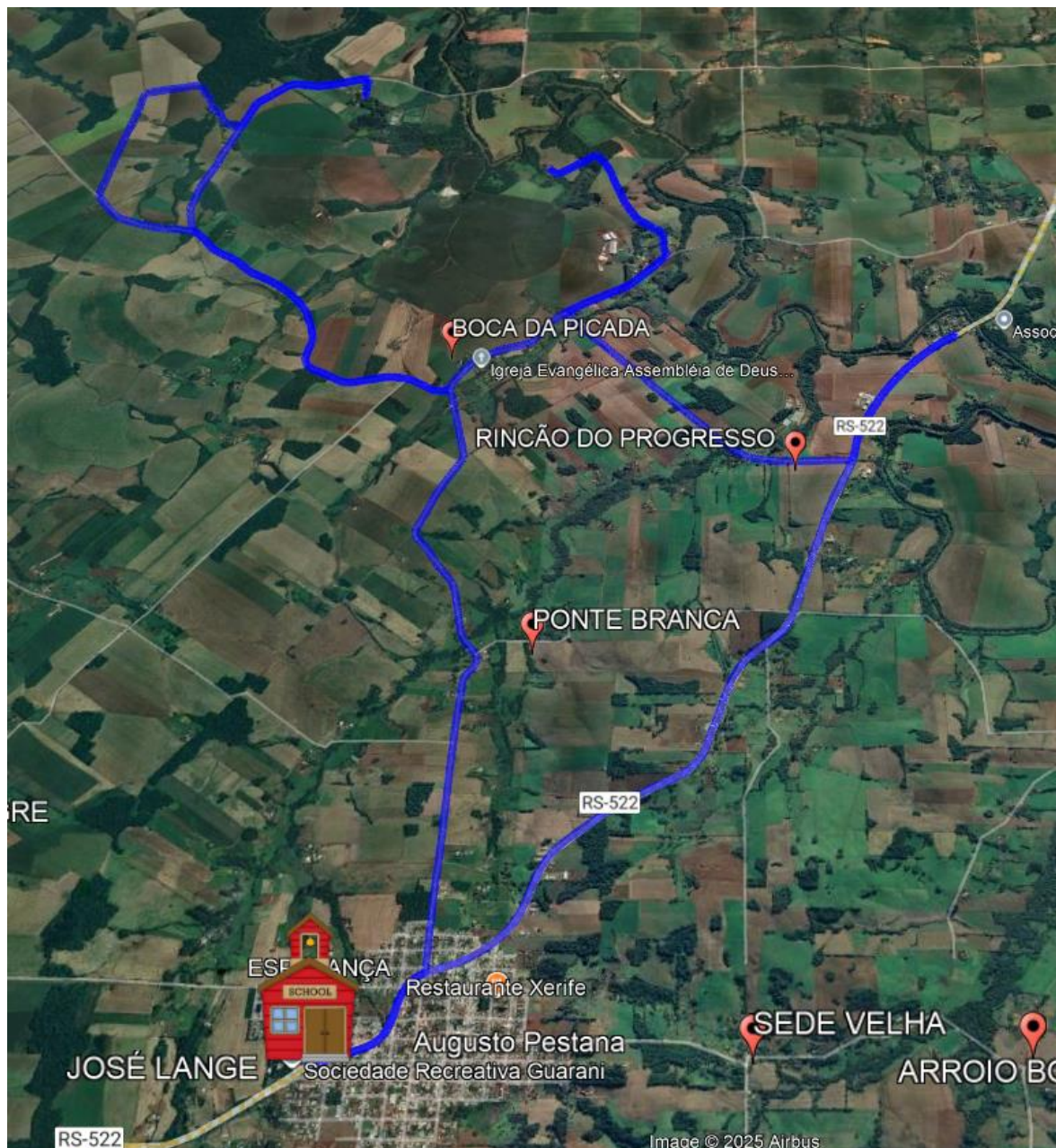
MANHÃ – Saída da Praça Farroupilha em direção à localidade de Ponte Branca, segue reto em direção à Boca da Picada, pega a esquerda até o IRDER e retorna, vai até a granja do Driemeyer, segue para o Rincão do Progresso, entra na ERS 522 e vai até a ponte, retorna até o Colégio José Lange. Total = 35,50 km.







**MEIO DIA** - Saída do Colégio José Lange em direção à localidade de Ponte Branca, segue reto em direção à Boca da Picada, pega a esquerda até o IRDER e retorna, vai até a granja do Driemeyer, segue para o Rincão do Progresso, entra na ERS 522 e vai até a ponte, retorna até o Colégio José Lange. Total = 39,50 km.

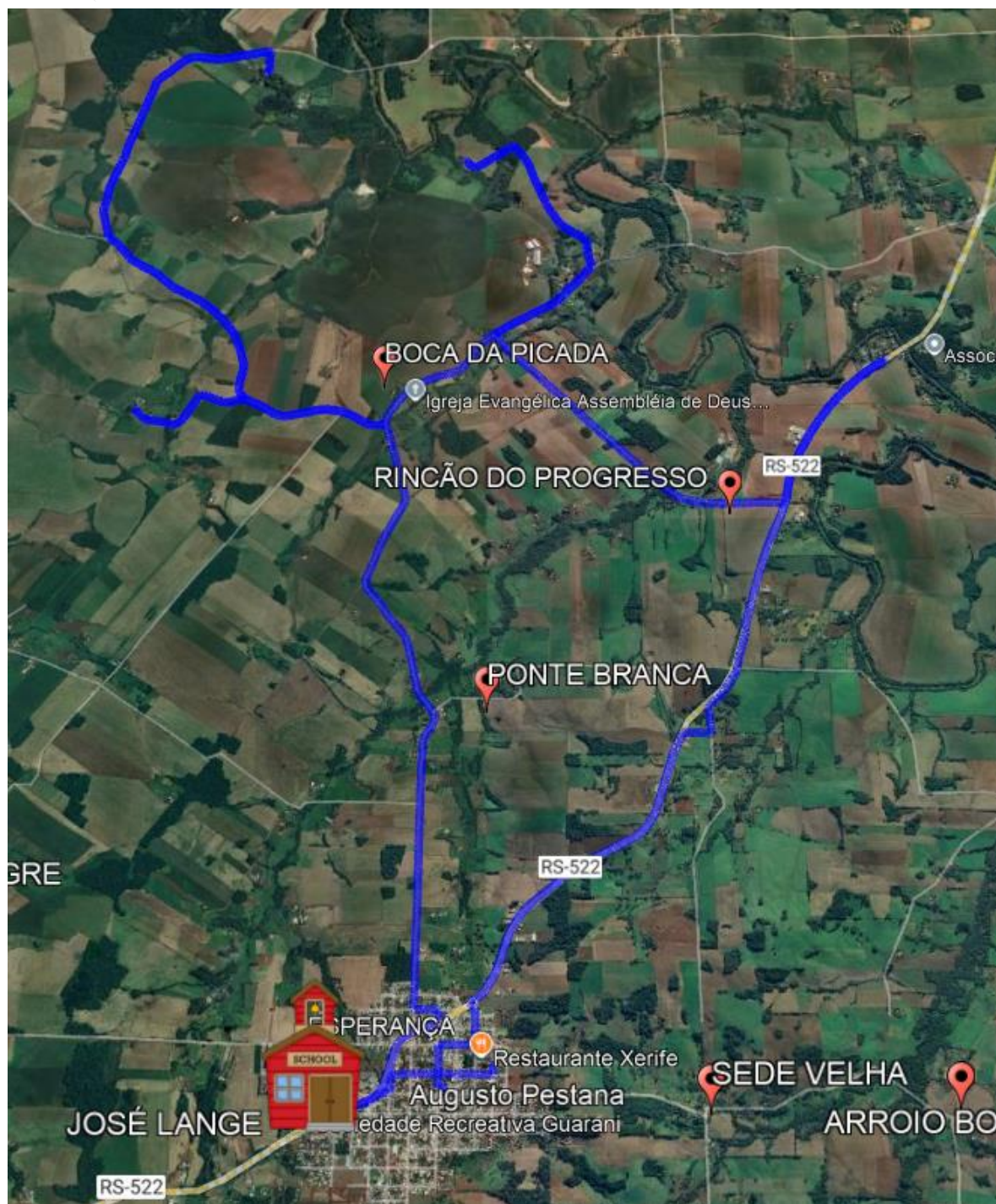


**FIM DE TARDE** - Saída da Escola Turma da Esperança, até o Colégio José Lange, então em direção à localidade de Ponte Branca, segue reto em direção à Boca da Picada, pega a esquerda até o IRDER e retorna, vai até a granja do Driemeyer, segue para o Rincão do Progresso, entra na ERS 522 e vai até a ponte, retorna até a Praça Farroupilha. Total = 40,80 km.





ESTADO DO RIO GRANDE DO SUL  
PREFEITURA MUNICIPAL DE AUGUSTO PESTANA

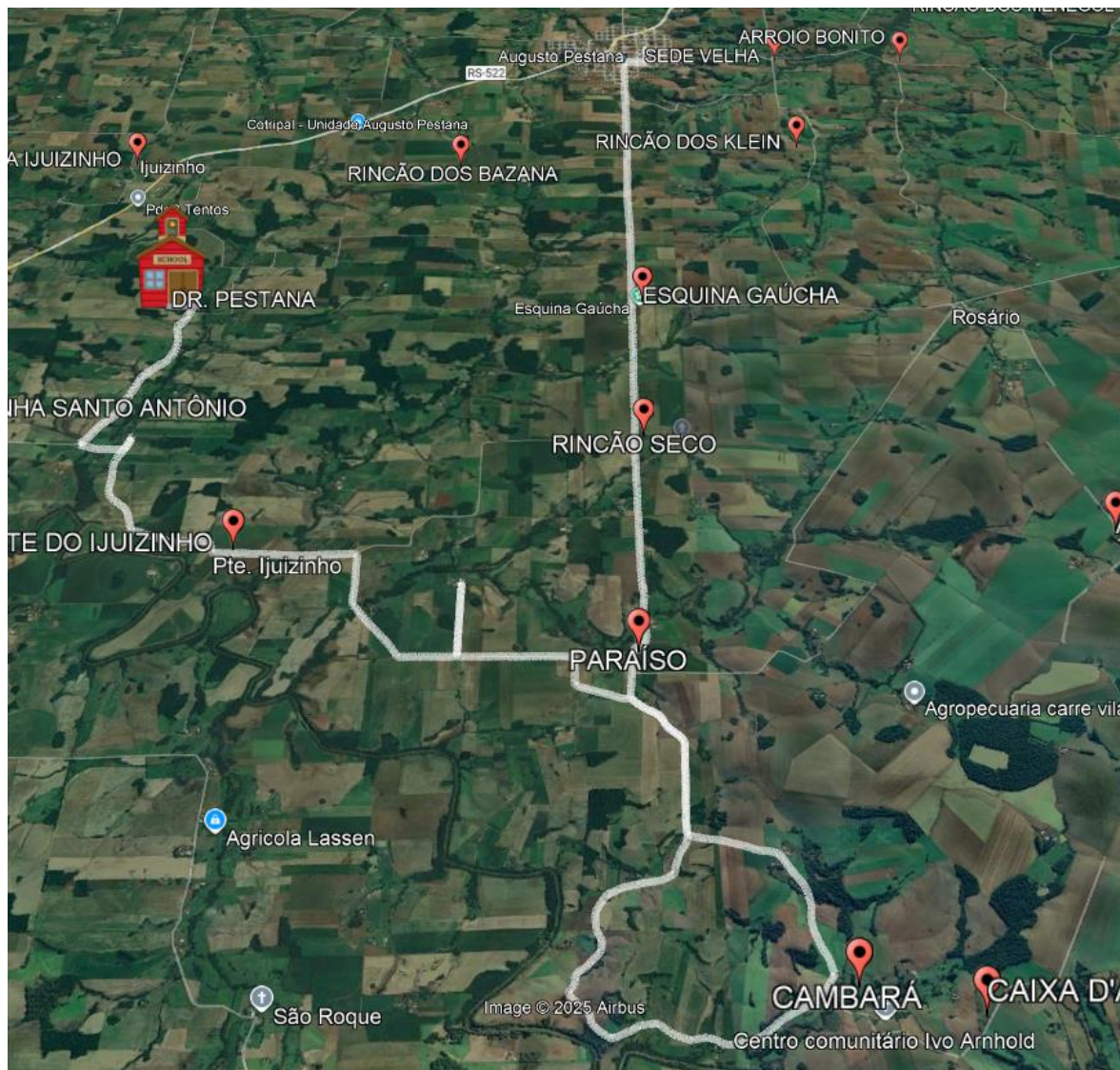






**LINHA 08 – 103,40 km/dia – Veículo para 21 passageiros**

**MANHÃ** – Saída da Praça Farroupilha em direção à Esquina Gaúcha, seguindo reto até Rincão seco e reto até a localidade de Paraíso, seguindo então para a localidade de Cambará, fazendo e em seguida para a localidade de Ponte do Ijuizinho, passando pela Linha Santo Antônio e indo até a escola Dr. Pestana.  
Total = 32,60 km

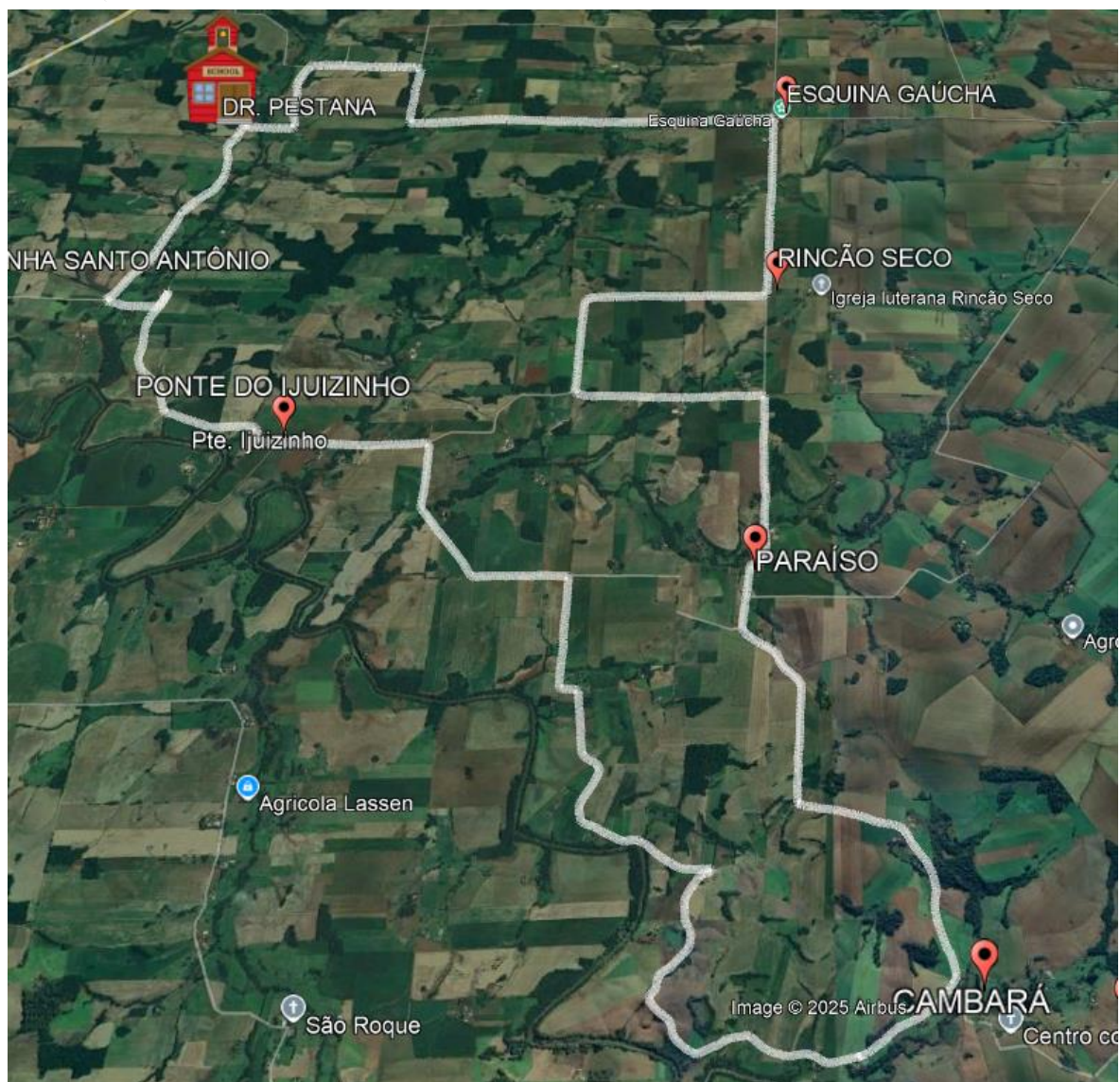


**MEIO DIA** – Saída da Escola Dr. Pestana até a Esquina Gaúcha, dobra à direita e segue até o Rincão Seco, em frente até a localidade de Paraíso, então retorna e vai até a localidade de Ponte do Ijuizinho, Linha Santo Antônio e então até a escola Dr. Pestana. Total = 34,40 km.





ESTADO DO RIO GRANDE DO SUL  
PREFEITURA MUNICIPAL DE AUGUSTO PESTANA

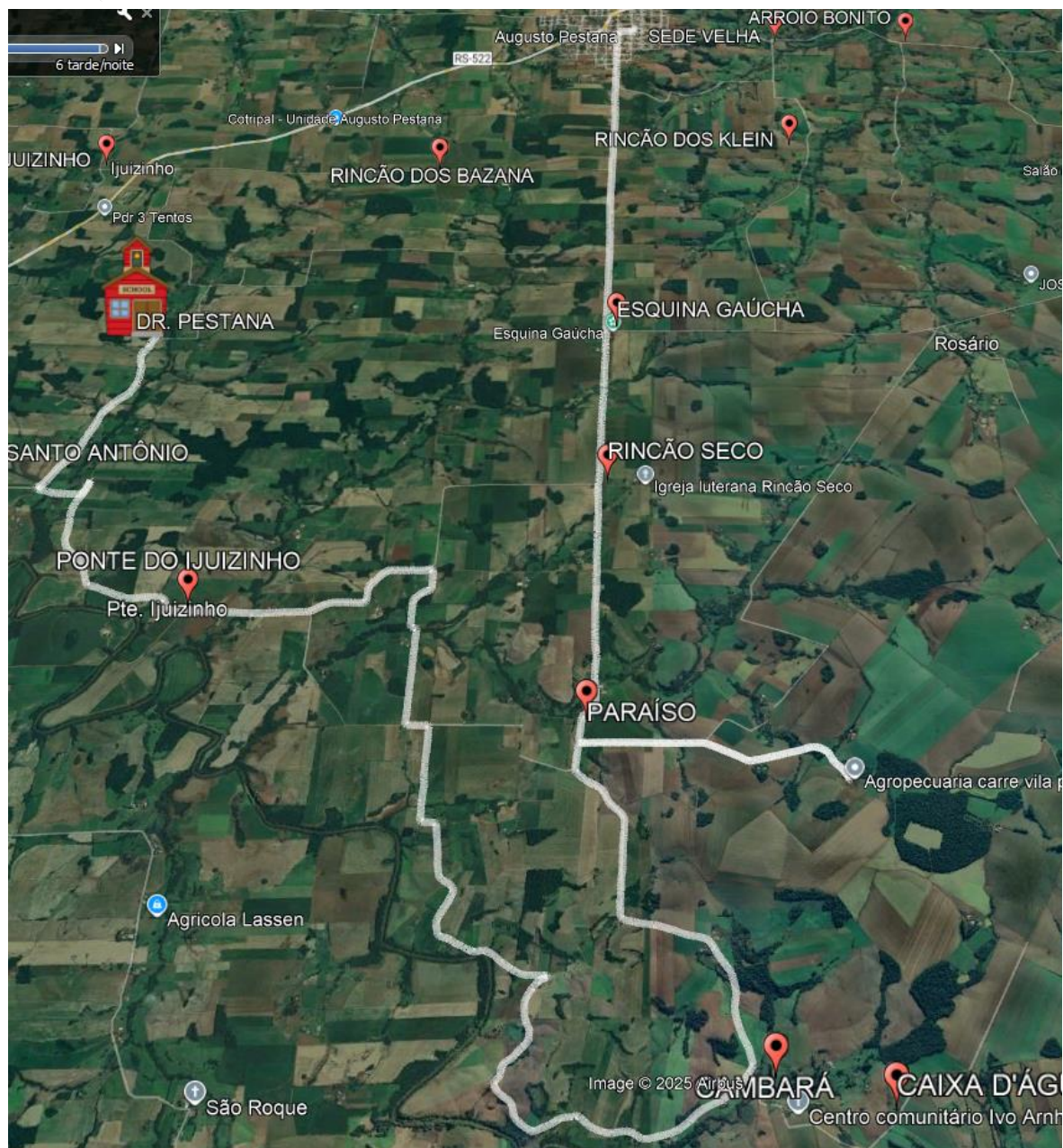


FIM DE TARDE – Saída da Escola Dr. Pestana até a Linha Santo Antônio, até Ponte do Ijuizinho, seguindo até a localidade de Cambará, dobrando à esquerda até Paraíso, entrando até a propriedade da família Carré, então retornando para o Rincão Seco, segue até Esquina Gaúcha e finaliza na Praça Farroupilha. Total = 36,40 km





ESTADO DO RIO GRANDE DO SUL  
PREFEITURA MUNICIPAL DE AUGUSTO PESTANA

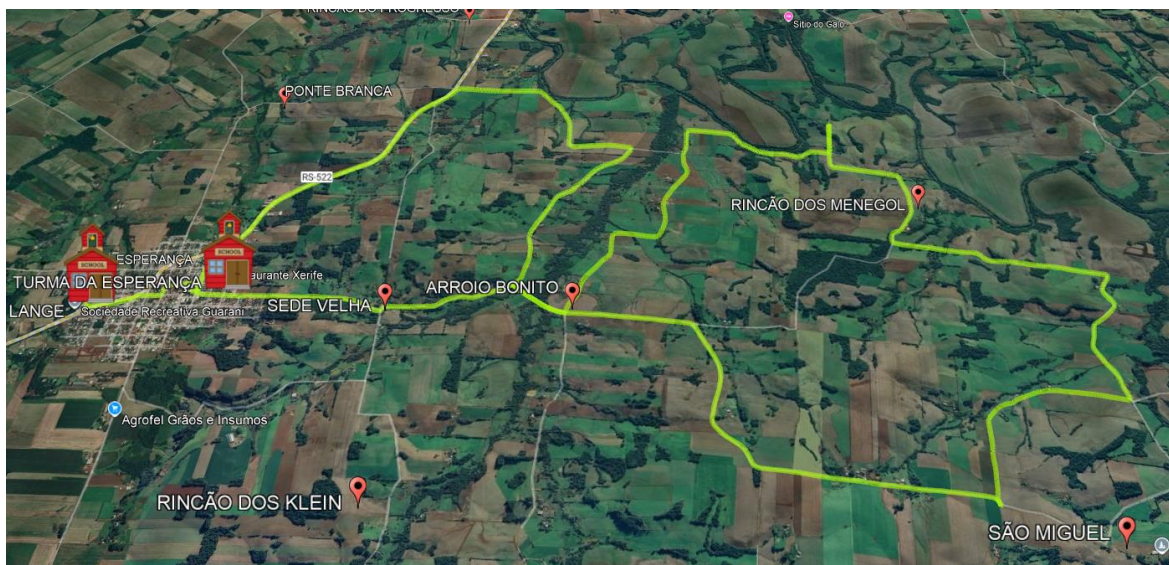




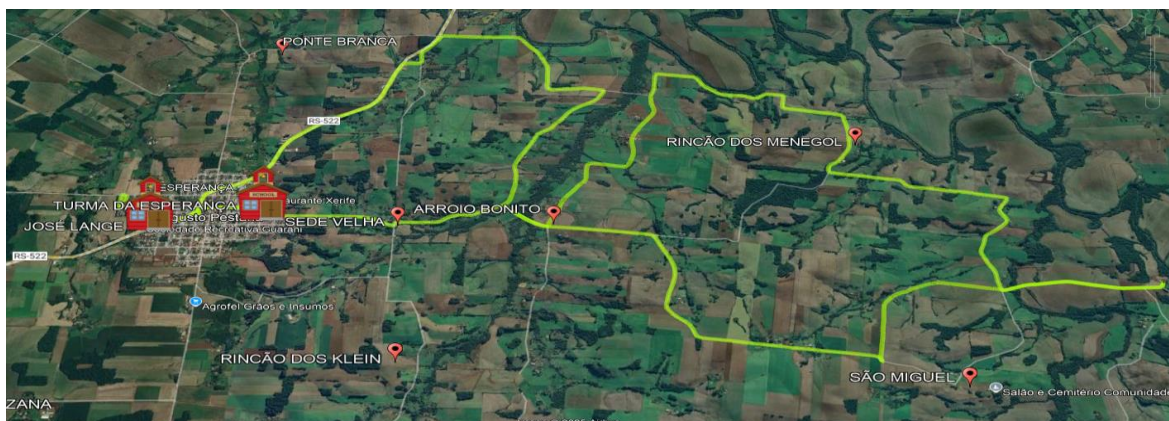


### **LINHA 09 – 70,10 km/dia – Veículo para 21 passageiros**

**MANHÃ** – Saída da Praça Farroupilha em direção a ERS 522 e entra na Localidade de Rincão do Progresso, vai até a estrada principal de Arroio Bonito, dobrando a esquerda indo ao sentido do Rincão dos Menegol, então em direção a localidade de São Miguel, retornando ao Arroio Bonito, então até sede Velha, passando pela Praça e seguindo até o colégio José Lange. Total = 32,00 km.



**MEIO DIA** – Saída da escola Turma da Esperança, até a APAE e em seguida o Colégio Jose Lange, entra na ERS 522 e segue até o Rincão do Progresso, dobrando à direita. vai até a estrada principal de Arroio Bonito, dobrando a esquerda indo ao sentido do Rincão dos Menegol, então em direção a localidade de São Miguel, fazendo primeiro uma entrada em direção à localidade de Formigueiro, retornando ao Arroio Bonito, então até sede Velha, passando pela Praça e seguindo até o colégio José Lange. Total = 38,10 km.

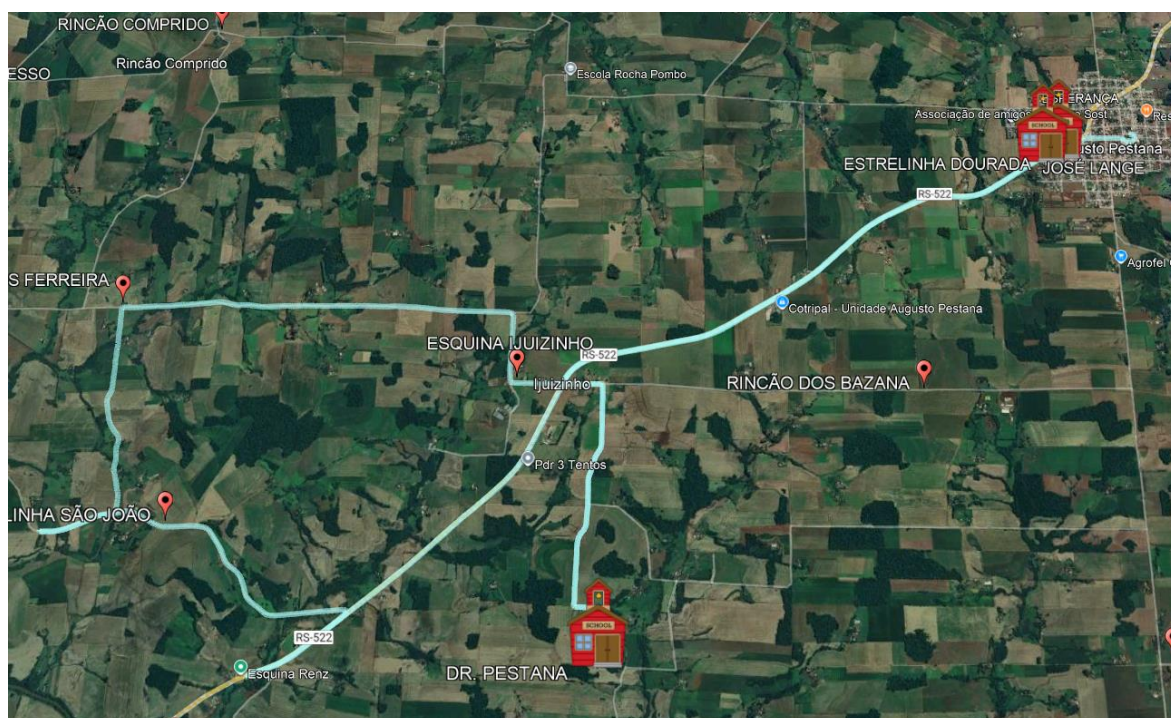






### **LINHA 10 – 108,70 km/dia – Veículo para 21 passageiros**

**MANHÃ** – Saída da Praça Farroupilha em direção ao Ijuizinho, segue até o Rincão dos Ferreira então dobra à esquerda até Linha São João. Segue até o asfalto e pega dobra a direita em direção a Esquina Renz, faz o retorno e vai para a Escola Dr. Pestana onde desembarcam os alunos da escola e embarcam os do José Lange, segue então pela ERS-522 até o Colégio José Lange e finaliza na Estrelinha Dourada. Total = 34,90 km

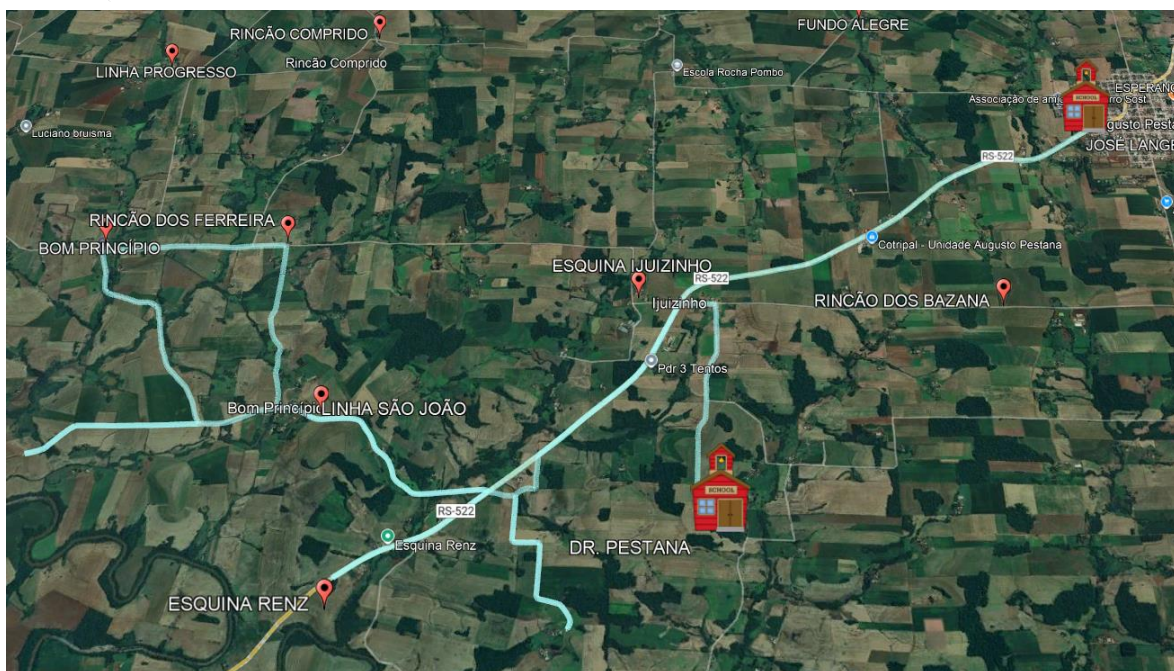


**MEIO DIA** – Saída do Colégio José Lange até o Ijuizinho onde ocorre o transbordo de alunos, segue pelo asfalto e então dobra à esquerda, em sentido a linha Santo Antônio, até a família Desbessel, retorna e segue pelo asfalto até a Esquina Renz, volta em direção à Linha São João, então para o Bom Princípio, Rincão dos Ferreira, retorna para a Linha São João e então segue para a Escola Dr. Pestana. Total = 38,40 km.

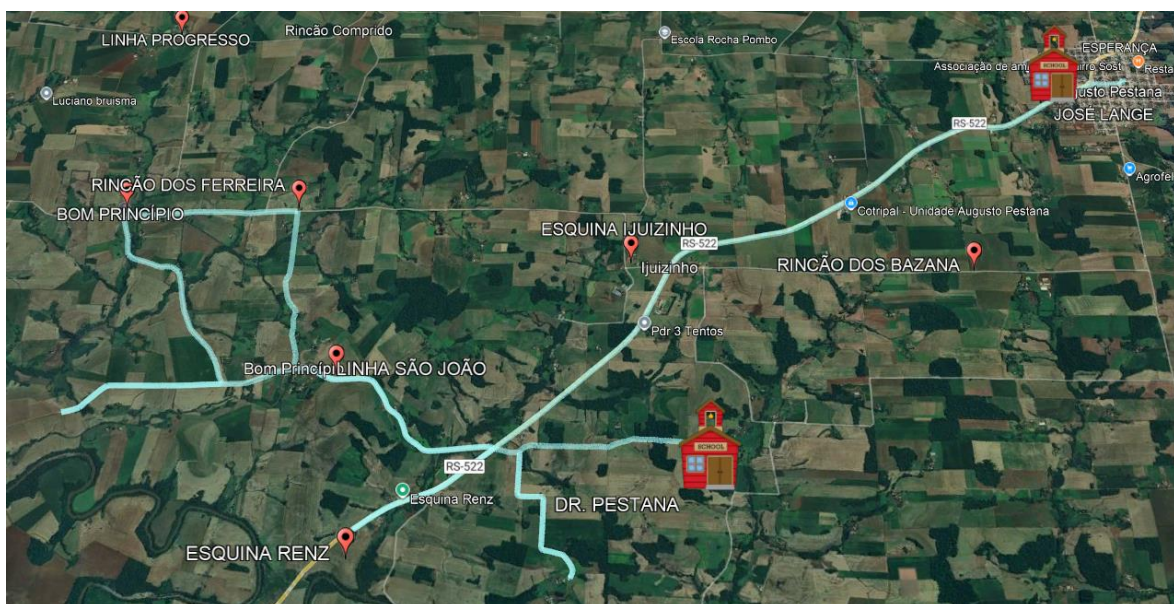




ESTADO DO RIO GRANDE DO SUL  
PREFEITURA MUNICIPAL DE AUGUSTO PESTANA



FIM DE TARDE – Saída da Escola Dr. Pestana até a Linha Santo Antônio, na família Desbessel, retorno até o asfalto onde dobra a esquerda em direção à Esquina Renz, retona em direção a Linha São João então a direita para o Rincão dos Ferreira, esquerda para o Bom princípio, dobra a esquerda em sentido à Linha Sõa João e a esquerda novamente até a família Fetter onde retorna pela Linha São João até a ERS-522 e retorna até a Praça Farroupilha. Total = 35,40 km.







### **LINHA 11 – 74,00 km/dia – Veículo para 31 passageiros**

**MANHÃ** – Saída da Praça Farroupilha, passando pelo Cinquentenário e em direção a Ponte Branca, dobra para a esquerda e então novamente à esquerda em sentido a Fundo Alegre, retorna e dobra à esquerda até Fundo Grande, então novamente à esquerda até o Marmeleiro e a Escola Rocha Pombo onde desembarcam os alunos da Rocha Pombo e embarcam os do José Lange, segue então pelo estradão até a escola José Lange e finaliza na Turma da Esperança.

Total = 23,50 km

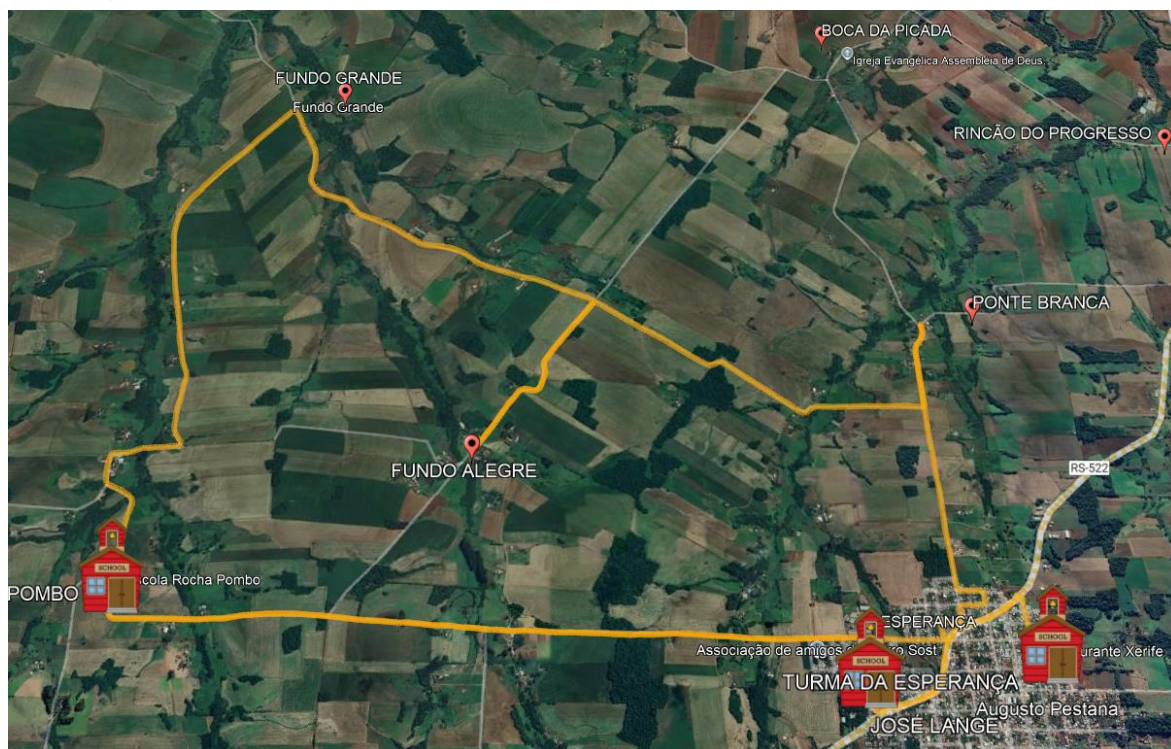


**MEIO DIA** – Saída da Escola Turma da Esperança até o Colégio José Lange, então pelo estradão até a Escola Rocha Pombo, então segue reto até Fundo Grande, dobra à direita sentido Fundo Alegre e segue em direção à Ponte Branca. Retorna em sentido a cidade, passando pelo Cinquentenário e então pega novamente o estradão até a Escola Rocha Pombo. Total = 30,50 km.





ESTADO DO RIO GRANDE DO SUL  
PREFEITURA MUNICIPAL DE AUGUSTO PESTANA



FIM DE TARDE – Saída da Escola Rocha Pombo em direção a Fundo Grande, passando pelo Fundo Alegre e pegando o estradão, passa pela cidade e segue até Ponte Branca, retorna e finaliza na Praça Farroupilha. Total = 20,00 km.

